

dlv – Netzwerk Ladenbau

aus: „stores + shops“, Nr. 04_2009, 16.09.2009, S. 83

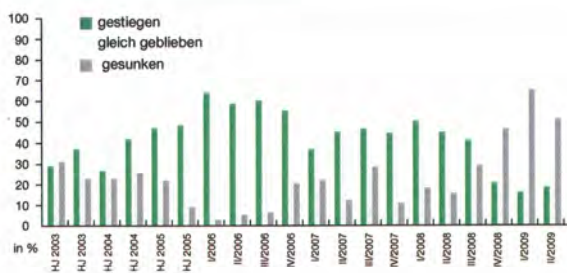
LADENBAU UND KRISE

Wirtschaftslage der dlv-Unternehmen stabil

Befriedigende Geschäftslage bei 42 Prozent der Mitgliedsunternehmen, aber 39 Prozent sind unzufrieden: Das ergab die Auswertung der quartalsweise erfolgenden Umfrage unter den Mitgliedsunternehmen des dlv.

▷ Die Auftragslage hat sich gegenüber dem Vorquartal wieder etwas entspannt. 33 Prozent der dlv-Unternehmen erwarten in den nächsten beiden Quartalen eine steigende Geschäftsentwicklung. Das sind doppelt so viele Unternehmen wie im 1. Quartal 2009. Insgesamt deutet sich ein leichter Aufwärtstrend an. 19 Prozent der Befragten im dlv beurteilen ihre Geschäftslage im Zeitraum April bis Juli 2009 als gut. Diese Zahl ist gegenüber dem Vorquartal unverändert. 42 Prozent sind zufrieden, aber 39 Prozent bezeichnen die Lage als schlecht. Diese Zahlen sind gegenüber dem 1. Quartal 2009 ebenfalls nahezu unverändert. Beim Auftragsseingang ergeben sich aber Verschiebungen zum Vorquartal: Waren es noch 65 Prozent im Zeitraum Januar bis März, die einen gesunkenen Auftragsseingang gemeldet haben, sind es jetzt noch 51 Prozent; bei 30 Prozent ist er gleich geblieben, bei 19 Prozent gestiegen. Allerdings klagen 50 Prozent der befragten Unternehmen über ein zu kleines Auftragsvolumen, immerhin 19 Prozent sehen den Auftragsbestand als unüblich an. Dennoch blicken die Unternehmen zuversichtlicher in die Zukunft als noch Anfang des Jahres: Erwarteten da nur 18 Prozent der Firmen eine steigende Geschäftsentwicklung in den nächsten zwei Quartalen, sind es jetzt schon 33 Prozent. Waren Anfang des Jahres 49 Prozent der Firmen der Ansicht, die Geschäfte werden sich zurückentwickeln, sind es jetzt nur noch 32 Prozent der befragten Unternehmen.

Entwicklung der Auftragseingänge (wertmäßig, In- und Ausland) 2003-2009



Für die Beschäftigten hat die Krise allerdings Folgen: Im 1. Quartal meldeten 16,5 Prozent der Firmen Kurzarbeit an, 8 Prozent rechneten in Kürze damit und 24,5 Prozent gaben an, über kurz oder lang ebenfalls kurzarbeiten zu müssen. Bei 47 Prozent der im 2. Quartal 2009 befragten Unternehmen ist die Beschäftigtenzahl gesunken.

Verantwortlich für dlv News Service: Deutscher Ladenbau-Verband, Koellikerstr. 13, 97070 Würzburg, Tel.: 09 31/35 292 0, Fax: 0931/35 292 29, E-Mail: info@netzwerk-ladenbau.de, Internet: www.netzwerk-ladenbau.de, Redaktion: Dr. Wolfram Krause, Tel. 09 31/35 292 0

+++ KURZ INFORMIERT +++

Kongresse

Der dlv nimmt an folgenden Kongressen als Aussteller teil:

- 15./16. September 09:
EHI Store Planning & Design 2009, Köln
www.ehi.org
- 19./20. Oktober 09: **stores 2009**, Berlin
www.mangementforum.com
- 17./18. November 09:
Läden 2009, Wiesbaden,
www.conferencegroup.de

Anmeldeformulare und Kongressinformationen stehen für dlv-Mitglieder im Intranetbereich auf der dlv-Homepage zur Verfügung.

Messen

Der dlv betreut den German Pavillion auf der InRetail Exhibition in Dubai

- 14. bis 17. November 2009,
Dubai World Trade Center

Die InRetail ist die größte Messe im Nahen Osten und Vorderasien für Ladenbau, Visual Merchandising, Ladendesign, Supply Chain Management & Technologie, Sicherheit im Handel. Weitere Informationen unter: www.indexexhibition.com

Seminare

Der dlv veranstaltet im 2. Halbjahr 2009 zwei Seminare in der Geschäftsstelle in Würzburg (auch für Nichtmitglieder ist eine Teilnahme möglich):

- 26. November 2009:
Farbpsychologie – Wie Farben wirken
Referent: Prof. Harald Braem,
Institut für Farbpsychologie
- Termin steht noch nicht fest:
Produkthaftung / Welche Haftungs Voraussetzungen treffen die Hersteller? Beweislast? Für welche Schäden kann man haftbar gemacht werden?

Neu: INSIDER Nr. 18/ erschienen

Der dlv – INSIDER 18 liegt jetzt vor. Sie können den INSIDER kostenlos über die dlv-Geschäftsstelle abonnieren oder auf der dlv-Homepage www.netzwerk-ladenbau.de downloaden. Jetzt neu! Der INSIDER mit Anzeigen. Die Mediadata stehen zum Download auf der dlv-Homepage.

Bei Fragen zu unseren Terminen erreichen Sie uns per Mail unter info@netzwerk-ladenbau.de oder telefonisch unter 0931 / 35 292 0 - zuständig Frau Angela Krause